

# AXEL OBIGER

ALKE BRINKMANN

HARRIET GROß

KATRIN HOFFERT

NANA KREFT

**GABRIELE KÜNNE**

JOSINA VON DER LINDEN

KATHARINA MOESSINGER

OLIVER MÖST

ENRICO NIEMANN

SUSANNE RING

MAJA ROHWETTER



KÜNSTLERPORTFOLIO · GABRIELE KÜNNE

Die Bildhauerin und Installationskünstlerin Gabriele Künne geht von den rationalen Dispositiven moderner Städte und Landschaften aus. In ihren Arbeiten verhandelt sie mit planerischen Szenarien und assoziativen Versuchsanordnungen die komplexen Einflüsse von Technik und Industrie auf die zeitgenössische Aneignungspraxis von Natur und öffentlichem Raum. In modellhaft inszenierten Systemen unterzieht sie dabei die unterschiedlichen Vorgehensweisen des planenden Menschen einer genaueren Betrachtung. Verschiedene Phänomene der Rationalisierung von Wahrnehmung und Erkenntnis durchdringen sich in einer Kombination ebenso landläufig erscheinender wie hochartifiziieller künstlerischer Mittel. So treten skulpturale Gebilde, in denen sich mentale Vorbehalte und Wahrnehmungskriterien artikulieren, neben das taktile Umgehen mit architektonischen Volumina und urbanen Strukturen. Aus dieser Durchdringung lässt Gabriele Künne assoziative Formsysteme entstehen, die sich den Betrachtenden auf mehreren Ebenen eröffnen und mit den Zeichensystemen des Räumlichen, mit Material, Format, Größe und Anordnung operieren.

In allen der hier versammelten Arbeiten macht die Künstlerin ihren eigenen bildhauerischen Zugang auf das Material deutlich, indem sie nämlich nicht neue und autonome Formen entwickelt, sondern aus Vorgefundenem und allseits Verfügbarem bisweilen höchst instabil wirkende Konstruktionen erarbeitet, die immer wieder von menschlichem Zugriff und den Unzulänglichkeiten des technischen Erkenntnisvermögens handeln.

aus: Kurzerläuterung zur Ausstellung „Rauhes Glück“  
von Ralf F. Hartmann, Kurator Kunstverein Tiergarten, Berlin



„Arbeitsplatz #7“, Detail



„Arbeitsplatz #7“, Acrylglas, Epoxidharz, Pigmente, Holz, Scharniere, Ausstellungsansicht, Galerie Axel Obiger, 2012

## AXEL OBIGER

---

Brunnenstraße 29 . 10119 Berlin . Künstlerische Leitung: Oliver Möst . [www.axelobiger.net](http://www.axelobiger.net) . [info@axelobiger.com](mailto:info@axelobiger.com)  
Telefon: +49.30.76 23 63 76 . Mobil: +177.244 91 14 . Donnerstag – Samstag 14:00 – 19:00 Uhr und nach Vereinbarung



„Arbeitsplatz“, Holz, Pappmaché, Polyester, Ketten, Autolack, 220 x 140 x 26 cm, 2001



„24 verworfene Ideen“, Keramik, Holz und Acryl, 42 x 65 x 140 cm, 2009

## AXEL OBIGER

Brunnenstraße 29 . 10119 Berlin . Künstlerische Leitung: Oliver Möst . [www.axelobiger.net](http://www.axelobiger.net) . [info@axelobiger.com](mailto:info@axelobiger.com)  
Telefon: +49.30.76 23 63 76 . Mobil: +177.244 91 14 . Donnerstag – Samstag 14:00 – 19:00 Uhr und nach Vereinbarung







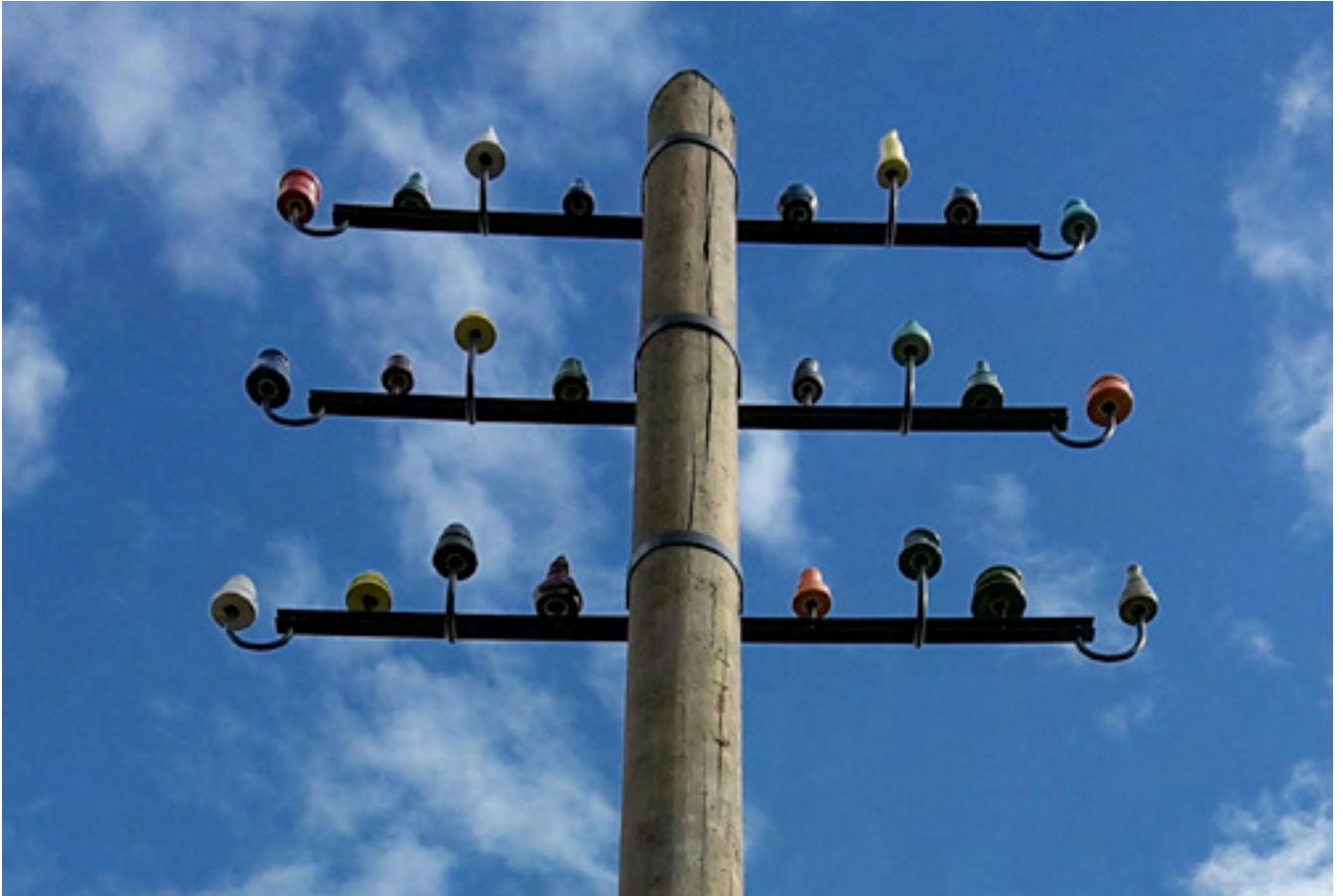
Passaggio, Baumwurzeln, Kunstharz, Aluminiumlack, MDF, Lack, 58 x 225 x 235 cm, 2008

## AXEL OBIGER

Brunnenstraße 29 . 10119 Berlin . Künstlerische Leitung: Oliver Möst . [www.axelobiger.net](http://www.axelobiger.net) . [info@axelobiger.com](mailto:info@axelobiger.com)  
Telefon: +49.30.76 23 63 76 . Mobil: +177.244 91 14 . Donnerstag – Samstag 14:00 – 19:00 Uhr und nach Vereinbarung



Hybrid Spaces, Acryl auf Wand, Acryl auf Holz, Acryl und Öl auf Leinwand, Holz, Draht, Polyester, Lack, 2010



Hybrid Spaces (Detail), 2010



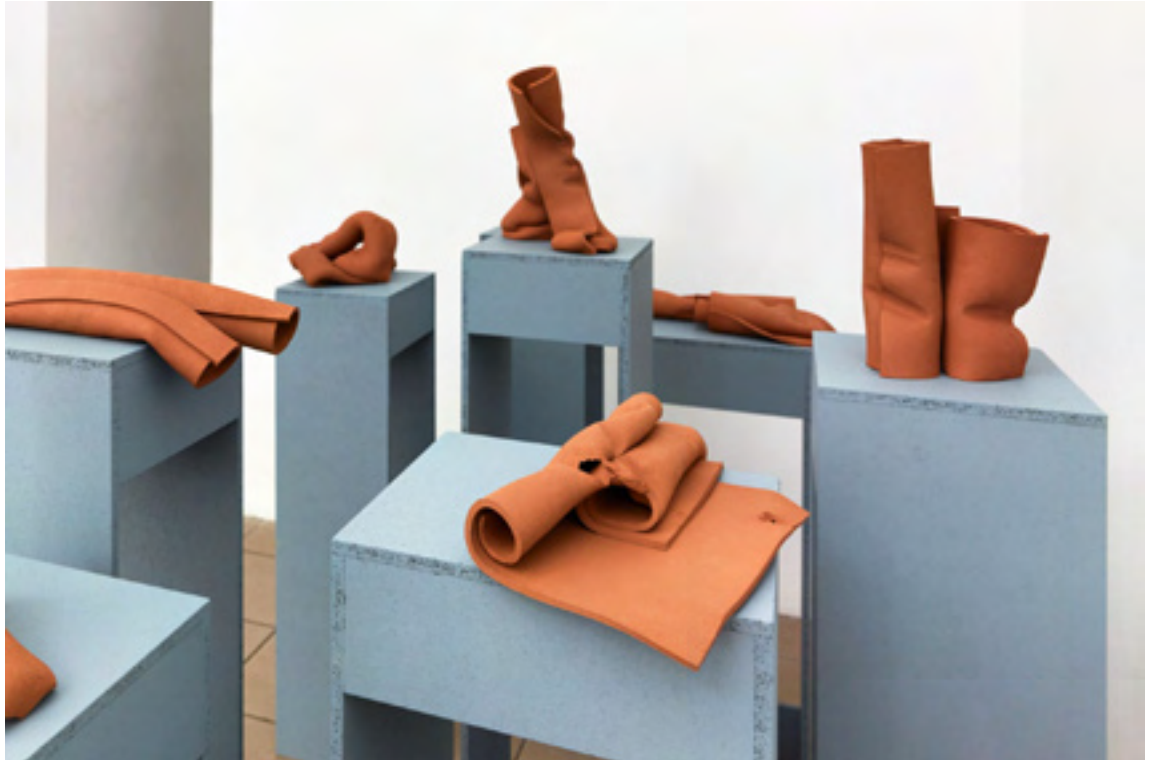
Hybrid Spaces (Detail), 2010

## AXEL OBIGER

Brunnenstraße 29 . 10119 Berlin . Künstlerische Leitung: Oliver Möst . [www.axelobiger.net](http://www.axelobiger.net) . [info@axelobiger.com](mailto:info@axelobiger.com)  
Telefon: +49.30.76 23 63 76 . Mobil: +177.244 91 14 . Donnerstag – Samstag 14:00 – 19:00 Uhr und nach Vereinbarung



Umgebung, Acryl und Kunstharzlack auf Papier, 140 x 140 cm, 2003



double sunset, Acryl und Kunstharzlack auf Leinwand, 90 x 120 cm, 2010



Schöne Aussicht, Acryl auf Papier, 50 x 70 cm, 2011

**GABRIELE KÜNNE**

- 1969 geboren in Mannheim  
1988-91 Studium der Kunstgeschichte an der TU Berlin  
1991-98 Studium der Freien Kunst an der Hochschule der Künste Berlin bei Prof. Leiko Ikemura  
und am Royal College of Art London bei Peter Doig, Meisterschülerin von Prof. Leiko Ikemura, HdK Berlin

**FÖRDERUNGEN/STIPENDIEN/ANKÄUFE**

- 2015 Nominiert für den 7. Kunstpreis der Museumsgesellschaft Ettlingen e.V.  
Shortlist für den 6. Kunstpreis der Stadt Schwarzenberg, Perla Castrum Museum Schloss Schwarzenberg  
2011 Projektförderung der Abt-Straubinger-Stiftung, Stuttgart  
Projektförderung des Kulturamts Mannheim  
Ankauf durch das Ministerium für Wissenschaft, Weiterbildung, Forschung und Kultur  
des Landes Rheinland-Pfalz, Mainz  
2009 Katalogförderung des Kulturamts Mannheim und Ludwigshafen  
2008 Förderprogramm der Karl-Hofer-Gesellschaft Berlin und der Interroll Management AG, CH  
2006 Nominiert für den Heinrich-Vetter-Preis, Kunsthalle Mannheim  
01-2003 Stipendium der Karl-Hofer-Gesellschaft, Berlin  
00-2001 Postgraduate-Stipendium an der Royal Academy of Fine Arts, Stockholm  
2000 Artist-in-residence, Ricklund Stiftung, Saxnäs, S  
1999 Arbeitsstipendium Künstlerhaus Lukas/Ahrenshoop, Stiftung Kulturfonds  
1995 Erasmus-Stipendium am Royal College of Art, London  
1992 Ankauf durch die Hypo Bank, München

**EINZELAUSSTELLUNGEN (AUSWAHL)**

- 2015 „Flächenträgheitsmomente“, (mit Uta Päßgen), Axel Obiger, Berlin  
2014 „Schwarze Würfe“, SHOW-ROOM Ravensburg  
„get it, got it, good.“ (mit Sabine Tress), Axel Obiger, Berlin  
2013 „mübafix“, (mit Matthias Moravek) Galerie Axel Obiger, Berlin  
2012 „REthinking Material“, (mit Sebastian Russek) Galerie Axel Obiger, Berlin  
„Synthetic Struggle“ (mit Maja Rohwetter), REH Raumerweiterungshalle, Berlin  
2010 „Hybrid Spaces“, Einstellungsraum, Hamburg  
2009 „LOST CONDITIONS“, Projektraum Catalyst, Berlin  
2008 „abbastanza soleggiato“, (mit Franziska Goes), Atelier Interroll, St. Antonino/CH  
„Dräuende Wolke“, Peng! Raum für Kunst, Mannheim  
2004 „future is over now“, Projektraum Senefeld, Berlin  
2003 „marsfjälls livs/leben auf dem marsfeld“, Galerie im Körnerpark, Berlin  
2000 „fictional hometown“, Galerie Platform, Vaasa/Finland (mit Maja Rohwetter)  
1997 „paarweise“, Galerie im Pfefferberg, Berlin

**AUSSTELLUNGSBETEILIGUNG/PROJEKTE (AUSWAHL)**

- 2016 „Der Rest vom Fest“, Axel Obiger, Berlin  
2015 „Ausstellung 7. Kunstpreis der Museumsgesellschaft Ettlingen e.V.“, Museum Ettlingen  
„Ansichtssache“, Kunsthaus Frankenthal  
„25 Jahre Skulpturen Rheinland-Pfalz e.V.“, Theodor-Zink-Museum und Fruchthalle Kaiserslautern

#### AUSSTELLUNGSBETEILIGUNG/PROJEKTE (FORTSETZUNG)

- „Familie | Erinnerung“, Axel Obiger, Berlin  
„Tage unter“, AMgallery, Berlin  
„10. Bildhauersymposion für Stein, Holz und Stahl“, Natursteinwerk Picard, Schweinstal  
„art-figura - der Schwarzenberger Kunstpreis“, Schwarzenberg
- 2014 „Die Feier“, Axel Obiger, Berlin
- 2012 „Tiere gehen immer“, Galerie Axel Obiger, Berlin  
„Aus einer Stadt gefallen“, Neues Kunsthaus Ahrenshoop  
„Pfalzpreis 2012“, Museum Pfalzgalerie Kaiserslautern  
„Deltabeben“, Regionale Rhein-Neckar, Kunsthalle Mannheim 2011  
„HerzogenArt“, Public Images-Private Views, Projekt im Stadtteil Herzogenried, Mannheim  
„Wasser-Stand“, Kunst im öffentlichen Raum, Stralsund/Prerow/Barth  
„Fehler im Lauf der Dinge“, Stadtgalerie S4, Mannheim  
„Grenzgang“, Kunsthaus Wiesbaden  
„Stadt der Zukunft“, KWG Waldschlösschen Kaiserslautern  
„XS S M L XL“, Galerie Axel Obiger, Berlin
- 2010 „Regionale“, Wilhelm-Hack-Museum und Kunstverein Ludwigshafen, Ludwigshafen am Rhein
- 2009 „Stipendiaten 2007-09, Interroll AG, Locarno“
- 2008 „Inseln-Archipel-Atolle. Ordnungen des Insularen“, Interdisziplinäres Ausstellungsprojekt mit Doktoranden der Germanistik und Philosophie, Schloss Mannheim/Universität
- 2007 „Rauhes Glück“, Kunstverein Tiergarten, Berlin
- 2006 „Symposium KunstStoff: Natur“, Forum für aktuelle Kunst e.V., Starkow
- 2003 „Triade“, Kunsthaus Ahrenshoop und Landesmuseum Greifswald  
„Stipendiaten der Karl-Hofer-Gesellschaft“, Haus am Waldsee, Berlin
- 2002 „Vorstellung“, Haus am Kleistpark, Berlin  
„Großer Bärenkopf“, Projektraum Wichertstraße, Berlin
- 2001 „4D“, Goethe Institut Helsinki und Kunsthalle Vaasa, FIN
- 2000 „NORMAL“, Künstlerbahnhof Westend, Berlin  
„Satellit“, Positionen junger Kunst und Kultur, Akademie der Künste Berlin (kuratiert von Rüdiger Lange)
- 1999 „peso pluma“, Centro de Arte Joven de Madrid (Zentrum für junge Kunst), Madrid  
„Stipendiaten“, Künstlerhaus Lukas, Ahrenshoop
- 1998 „Bahnhofssignale“, Kunst im öffentlichen Raum, Bahnhof Zoo, Berlin  
„2. Festival junger experimenteller Kunst“, Postfuhramt Mitte, Berlin  
„UNTERTAGE“, aktionsgalerie, Berlin
- 1997 „Hinspiel-Rückspiel“, Meno Lyga Palace, Vilnius/Litauen

#### VORTRÄGE/LEHRE/PUBLIKATIONEN

- 2010 Herausgabe von „Fehler im Lauf der Dinge, Künstlerische Recherche zur Nachkriegsarchitektur in Mannheim und Ludwigshafen“, Revolver Publishing by VVV, Berlin, gefördert vom Kulturstadtrat der Stadt Mannheim
- 05/06 WS Lehrauftrag an der Freien Kunstakademie Mannheim für den Kurs „Formsysteme“
- 2005 Vortrag an der Wiener Akademie der Künste, „Abstraktion und Assoziative Formsysteme“  
Vortrag an der Brandenburgisch-Technischen Universität Cottbus, Fachbereich Architektur, über „Assoziative Formsysteme“
- 2000 Herausgabe von NORMAL, konzeptueller Katalog zur Ausstellung im Künstlerbahnhof Westend (zusammen mit Maja Rohwetter, Stella Geppert, Christine Würmell)

## **AXEL OBIGER**

---

Brunnenstraße 29 . 10119 Berlin . Künstlerische Leitung: Oliver Möst . [www.axelobiger.net](http://www.axelobiger.net) . [info@axelobiger.com](mailto:info@axelobiger.com)  
Telefon: +49.30.76 23 63 76 . Mobil: +177.244 91 14 . Donnerstag – Samstag 14:00 – 19:00 Uhr und nach Vereinbarung